

TILAC

Sơn Dầu Cao Cấp



日本ペイント - 日本ぎじゅつ

 **NIPPON PAINT**

Sơn dầu cũng đẹp

TILAC

Sơn Dầu Cao Cấp



日本ペイント・日本ぎじゅつ

 **NIPPON PAINT**

Sơn dầu cũng đẹp

CAMBODIA • CHINA • HONG KONG • INDIA • INDONESIA • JAPAN • KOREA • MALAYSIA • PAKISTAN • PHILIPPINES • SINGAPORE • SRI LANKA • TAIWAN • THAILAND • VIETNAM



TILAC

Sơn Dầu Cao Cấp



B9031 Soft Blue



B 9009 Innocence



B 9019 Flight



B 9021 Orchid



1113 Fashion Pink



B 9037 Calm Green



1131 Coconut Candy



1101 Rose Mallow



B 9057 Sweet Lilac



B 9059 Lotus Tint



1120 Pale Green



1003 Flesh



B9003 Sunset



1108 Champa Brick



1044 Reddish Yellow



1127 Spring Green



1111 Coconut Cream



1105 Peach Puff



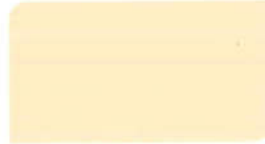
1014
B 9014 International Orange



B 9002 Canary



1129 Kiwi Inside



B 9012 Candelabra



B 9055 Light Apricot



1021 Mandarin Red
B 9004 Vermillion



1133 Purple Flower



1033 Ivory



B 9010 Barley
B 9030 Off White



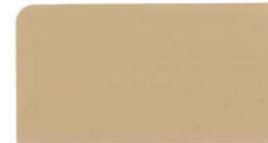
1126 Salmon



1115 Siena



1114 Hot Coffee



1035 Coffee Crunch



1112 Gainsboro



1134 Queen Bee
B 9013 Orange



1054/B 9054 Bright Brown



1053/B 9051 Black



1125 Velvet Blue



1053/B 9051 Black

Các màu ở đây chịu tác động, ảnh hưởng của thời gian, ánh sáng, nhiệt độ và phương pháp in ca hực. Do vậy, màu sắc trên bảng màu có thể sai biệt chút ít so với màu thực tế. Không nên sử dụng sơn pha màu và sơn pha sẵn trên cùng bề mặt.



Sơn dầu cũng đẹp

1016 / B 9016 Lilac Swish	1118 Opaque Grey	1071 Pacific Blue B 9001 Skyblue	1117 Slate Blue	1122 Blue Sky
B 9023 Shadow	B 9005 Evening Haze	1064 My Blue	1074 Periwinkle	1103 Blue Paris
1004 Rainfall B 9024 Ash Grey	1091 Light Grey	1104 Rubi Blue	B 9027 Victoria Blue	B 9008 Blue Marine
1119 Cassaba Melon	B 9006 Pearl Grey	B 9029 Bright Blue	1121 Yamaha	● 1125 Velvet Blue
1123 Peru	B 9043 Lavender Grey	1047 Machinery Green	1030 Rainforest B 9028 Turf Green	B 9048 Emerald
1109 Brown Eye	1102 Grey Rite	1124 Ocean Teal	1058 Miami	1128 Price Field
1116 Burlly Wood	1005 Weathered Cooper	1107 Aquamarine	B 9050 Mint Green	1106 Spring Olives



●●● Màu đặc biệt.
Ngoài ra còn có màu trắng 1055 / B9052 và bóng



Công Thức Tính Số Lượng Sơn Phù Hợp

$$\frac{\text{Diện tích bề mặt cần sơn [Dài X Cao]}}{\text{Diện tích bề mặt bao phủ với mức tiêu hao 1 lít / lớp [m²]}} = \text{Tổng số lượng sơn cần cho 1 lớp [lít]}$$

VD. Sơn hàng rào của công trình với Tilac

$$\left[\frac{6\text{m} \times 2\text{m}}{14,2\text{m}^2^{(1)}} \right] \text{ [Lít]} \times 2 \text{ [Lớp]} = 0,85 \text{ [Lít]} \times 2 \text{ [Lớp]} = 1,7 \text{ Lít}$$

Công thức này chỉ mang tính chất tham khảo. Để biết thêm chi tiết, vui lòng xem Tài Liệu Kỹ Thuật hoặc liên lạc với phòng Dịch Vụ Khách Hàng, các Đại lý chính thức của Công ty TNHH Nippon Paint Việt Nam trên toàn quốc.

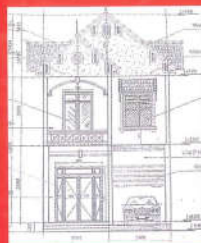
NGOÀI RA CÒN CÓ

Sơn Nước Ngoại Thất

Sơn Nước Nội Thất



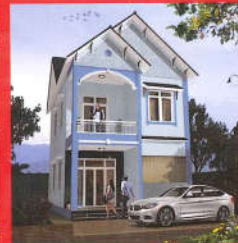
- ▶ Nhà nhỏ
- ▶ Villa - biệt thự
- ▶ Nhà lớn
- ▶ Nhà máy
- ▶ Trung tâm thương mại
- ▶ Cao ốc
- ▶ Phối màu 2D, 3D



Bản vẽ



Phương án 3D_1



Phương án 3D_2



Phương án 3D_3

MIỄN PHÍ CUỘC GỌI - MIỄN PHÍ DỊCH VỤ
HÃY GỌI CHO CHÚNG TÔI HOẶC ĐẾN CÁC ĐẠI LÝ
GẦN NHẤT ĐỂ ĐƯỢC TƯ VẤN PHỐI MÀU MIỄN PHÍ

1800 6111

www.nipponpaint.com.vn

[1] Độ phủ lý thuyết của sơn Tilac: được tính dựa trên hàm lượng rắn theo thể tích của vật liệu và có liên quan đến độ dày màng sơn được thi công trên bề mặt chuẩn và chưa tính hao hụt. Do điều kiện môi trường, độ phẳng của bề mặt, cấu tạo hình học của vật thể được sơn, kỹ năng của người thi công, phương pháp thi công... mà độ phủ thực tế sẽ được tính cho từng trường hợp cụ thể.

THÀNH VIÊN CỦA TẬP ĐOÀN NIPSEA

NIPSEA LÀ NIPPON PAINT ĐÔNG NAM Á

TILAC là loại sơn dầu rất bền và bóng sáng. Sơn có tính năng chống nấm, có khả năng che phủ cao.

Là loại sơn lý tưởng cho các cấu trúc bằng gỗ và kim loại đã sơn lót như: cửa, lan can, lưới sắt, máy móc, đồ gỗ gia dụng, hệ thống ống nước, đà kèo, khung kim loại hay các cấu trúc kim loại đúc sẵn.

ĐẶC ĐIỂM

- Độ bền cao
- Dễ dàng sử dụng
- Độ bám dính tốt
- Bề mặt phẳng mịn
- Bóng láng
- Có khả năng chống nấm

MỨC TIÊU HAO CỦA SƠN

Lý thuyết 17,3m²/lít (Độ dày màng sơn khô 30 microns)



TILAC is bright, brilliant and tough. It's the best enamel paints to be used over primed metal and wood surface both internally and externally.

They not only beautify but also protect the substrate. Examples of substrates are doors, railings, grilles, machineries, furniture, pipes, metal beams, frames and fabricated metal.

FEATURES

- Tough and durable
- Easy application
- Good flow and smooth finish
- Excellent adhesion
- Gloss finish
- Fungus resistant

PAINT CONSUMPTION

Theoretical 17,3m²/liter [30 microns DFT]

CÔNG TY TNHH NIPPON PAINT (VIỆT NAM)

Văn phòng chính và Nhà máy

Số 14, Đường 3A, KCN Biên Hòa II, Phường Long Bình Tân,

TP Biên Hòa, Tỉnh Đồng Nai, Việt Nam

Tel [84] 251 383 6579 - 383 6586 [8 lines]

Fax [84] 251 383 6346 - 383 3649

日本ペイント-日本 ぎじゅつ



Sơn dầu cũng đẹp

Chi Nhánh Hồ Chí Minh

Số 02, Đường Nguyễn Bình Khiêm

Phường Bến Nghé, Quận 1, TP Hồ Chí Minh

Tel [84] 28 39115591-39115619/01/16/17

Fax [84] 28 39115592/ 39106989

Chi Nhánh Đà Nẵng

Tầng 10, Tòa Nhà ACB Đà Nẵng,

218 Bạch Đằng, Quận Hải Châu, TP Đà Nẵng

Tel [84] 236 388 8383 - 388 8484

Fax [84] 236 388 8485

Chi Nhánh Hà Nội

Tầng 6 & 7, Số 9, Ngõ 106

Đường Hoàng Quốc Việt

Quận Cầu Giấy, Thủ đô Hà Nội

Tel [84] 24 3934 2000 - 3934 2001

Fax [84] 24 3934 2024

Chi Nhánh Nha Trang

Tầng 3, Tòa Nhà Chánh Bốn

Số 2, Đường Lê Thành Phương

Phường Phương Sài, TP Nha Trang

Tel [84] 258 382 7678 - 382 7676

Fax [84] 258 382 7666

Chi Nhánh Hải Phòng

Tầng 8, Phòng 801C, Tòa Nhà Việt Úc

Số 2/16, Đường Trung Hành, Phường Đằng Lâm

Quận Hải An, TP Hải Phòng

Tel [84] 225 355 8802/03

Fax [84] 225 355 8905

Chi Nhánh Cần Thơ

Tầng 8, Tòa Nhà Nguyễn Hiếu

131 Trần Hưng Đạo, Phường An Phú

Quận Ninh Kiều, TP Cần Thơ

Tel [84] 292 373 8900 - 384 0601

Fax [84] 292 384 0608



www.nipponpaint.com.vn

